

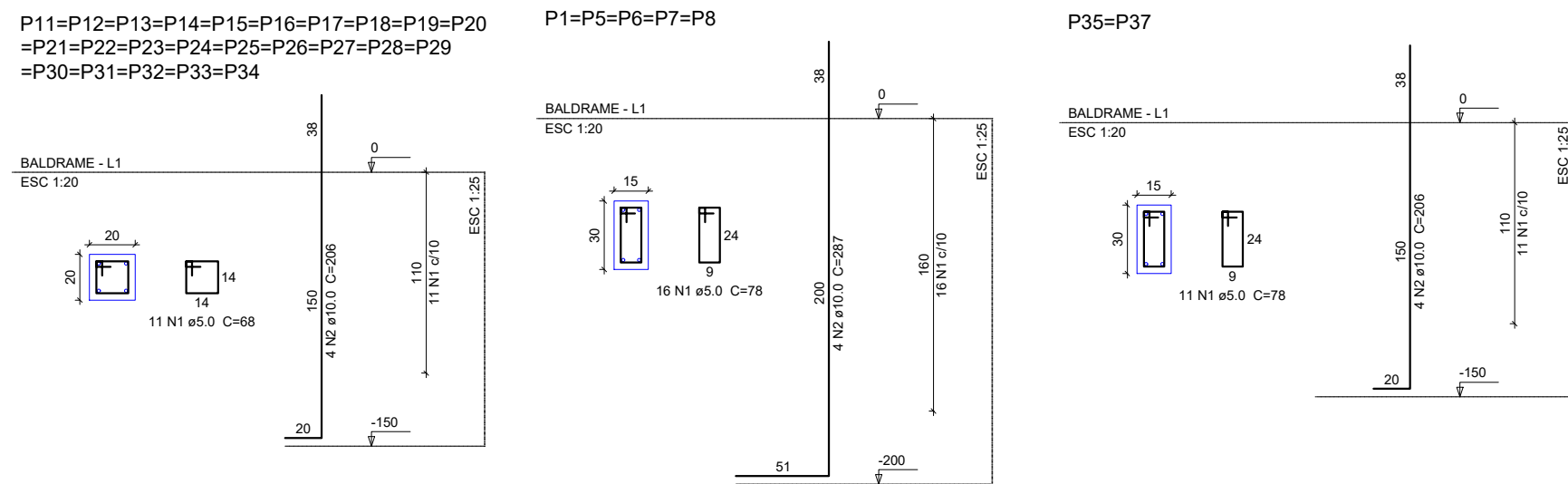
Relação do aço

ELEMENTO	AÇO	N	DIAM	Q	UNIT (cm)	C.TOTAL (cm)
10xP1	CA60	1	5.0	160	78	12480
	CA50	2	10.0	40	287	11480
24xP11	CA60	1	5.0	264	68	17952
	CA50	2	10.0	96	206	19776
8xP35	CA60	1	5.0	88	78	6864
	CA50	2	10.0	32	206	6592
10xS1	CA50	1	10.0	70	108	7560
	CA50	2	16.0	40	116	4640
24xS11	CA50	1	10.0	336	118	39648
8xS35	CA50	1	10.0	112	118	13216

Resumo do aço

AÇO	DIAM	C.TOTAL (m)	PESO (kg)
CA50	10.0	982.8	605.9
CA60	5.0	46.4	73.2
PESO TOTAL			
CA50		679.1	
CA60		57.5	

Vol. de concreto total (C-25) = 10.83 m³
Área de forma total = 103.84 m²



01 SAPATA
ESC 1:150



PREFEITURA MUNICIPAL DE
VÁRZEA GRANDE
Mais por você. Mais por Várzea Grande.

PREFEITURA MUNICIPAL DE VÁRZEA GRANDE

Av. Castelo Branco, Espaço Municipal, 2500 - Centro Sul, Várzea Grande/MT
CEP 78125-700 - Fone/Fax: 65 3688 8000

PROJETO: EMEB "MARIA PEDROSA DE MIRANDA"

OBRA: REFORMA E AMPLIAÇÃO

LOCALIZAÇÃO: RUA 15 QUADRA 15 S/Nº
BAIRRO: PARQUE SABIÁ VÁRZEA GRANDE MATO GROSSO

ASSUNTO: PROJETO ESTRUTURAL

UNIDADE: METRO

AUTOR DO PROJETO:

MATHEUS MARCANZONI LEITE
ENGENHARIA CIVIL CREA-MT 042157

ESCALA: INDICADA

DATA: MARÇO/2021

ÁREAS:

ÁREA TERRENO EXISTENTE : 3.929,00m²

ÁREA CONST. EXISTENTE: 1.842,22m²

ÁREA DE AMPLIAÇÃO: 309,29m²

FOLHA Nº

01/09